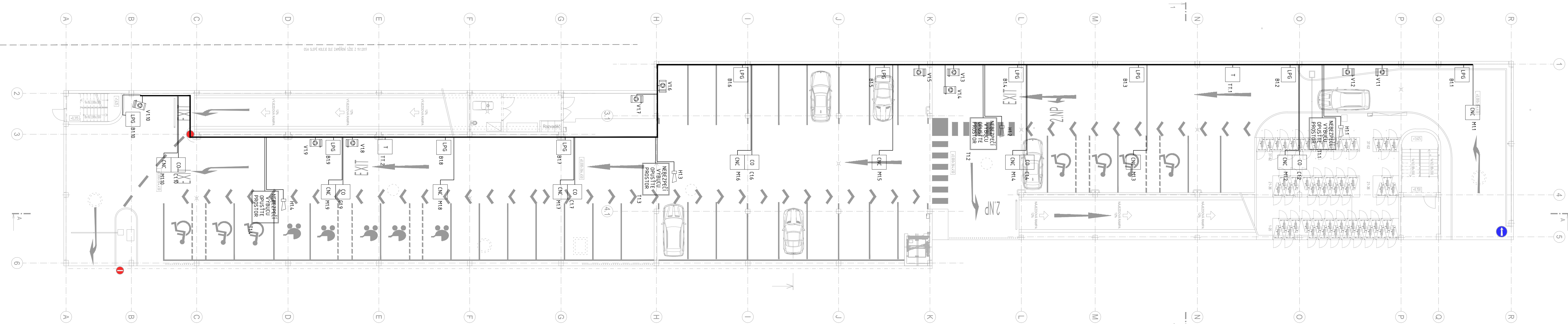


PŮDORYS 1NP  
M=1:150



LEGENDA MÍSTNOSTÍ 1NP					
ČÍSLO	NÁZEV	PLOCHA m <sup>2</sup>	PODLAHA POS.	STĚNY SKLADBA	STROP
101	VJEZD	155,1	STĚNOVÝ SYSTÉM	S1	POHLEDVÝ BETON
102	SCHODIŠTĚ	11,6	STĚNOVÝ SYSTÉM	S1	POHLEDVÝ BETON
103a	HLÉDOPROSTOR SCHODIŠTĚ	12,9	PÁNKOVÁ DLÁŽBA	S8	POHLEDVÝ BETON
103b	PARKING TVOŽO	376,0	STĚNOVÝ SYSTÉM	S1	POHLEDVÝ BETON
103c	PARKING 15 VOZŮ	420,0	STĚNOVÝ SYSTÉM	S1	POHLEDVÝ BETON
103d	PARKING 15 VOZŮ	655,4	STĚNOVÝ SYSTÉM	S1	POHLEDVÝ BETON
104	SCHODIŠTĚ	12,8	STĚNOVÝ SYSTÉM	S1	POHLEDVÝ BETON
105	TECHNICKÁ MÍSTNOST	11,6	STĚNOVÝ SYSTÉM	S1	POHLEDVÝ BETON
105a	SKLADOVÁ MÍSTNOST	19,9	STĚNOVÝ SYSTÉM	S1	POHLEDVÝ BETON
106	VÝTAH	5,1	ŽB DESKA	S9	POHLEDVÝ BETON
107	NÁJEZDOVÁ RAMP	19,1	STĚNOVÝ SYSTÉM	S1	POHLEDVÝ BETON
108	ÚSCHOVNA JÍZDNÍCH KOL	19,5	PÁNKOVÁ DLÁŽBA	S8	POHLEDVÝ BETON

**POZNÁMKA**  
Všecké na omítce v trubkách provedení HŘ, Uchyzení v příchytkách a kabelových žlabech.

- Ventilátor havarijního větrání, 230V/2,3kW  
frekvenční měnič, řízení 0-10V napájí ELE
- Čidlo LPG čtyřstupňové 4x DO  
montážní výška 200mm
- Čidlo LPG čtyřstupňové 4x DI  
montáž na strop
- Čidlo znečištění vzduch 1x AI  
montáž na strop
- Sírěna úniku plynu Ex
- NEBEZPEČÍ  
VÝBUCHU  
OPUSTĚTE  
PROSTOR  
- Tablo úniku plynu  
24V, napájí ovládá MAR

**ELEKTRICKÉ NAPÁJENÍ:** 3+N+PE, AC 50Hz, 400V/TN-S  
1+N+PE, AC 50Hz, 230V/TN-S  
**OCHRANA PŘED ÚRAZEM EL. PROUDEM:** dle ČSN 33 2000-4-41 ed.2  
normální - základní izolací živých částí, přepážkami a kryty  
- automatickým odpojením v případě poruchy  
doplňně - doplňujícím pospojováním neživých částí  
- proudovými chrániči s vybavovacím proudem 30mA

**Ochrana před úrazem elektrickým proudem:**  
**Slaboproudé rozvody a zařízení oddělené od rozvodu NN:**  
Ochrana před nebezpečným dotykem živých částí je dle ČN 33 2000-4-41 ed.2 provedena izolací, případně doplňkovou ochranou proudovým chráničem (řeší projektová dokumentace rozvodu NN).  
Ochrana před nebezpečným dotykem neživých částí je dle ČN 33 2000-4-41ed.2 provedena samostatným odpojením od zdroje (v návaznosti na typ sítě rozvodu NN, řeší projektová dokumentace rozvodu NN).

±0,000 = 364,45 m n.m. B.p.v.  
generální projektant

**A99** Atelier 99 s.r.o.  
Purkyňova 71/99  
612 00 Brno

architekt Ing. arch. Zdeněk Bureš  
HP Ing. arch. Zdeněk Bureš  
kontroloval Ing. Josef Pirocha  
stavebník Město Benešov, Masarykovo náměstí 100, 25601 Benešov  
místo stavby ulice Nádražní a okolí

projektant části

**A77** ARCHITEKT  
FABRIČNÍ KAPALINOVÝ BRNO  
HRADECKÝ 11

vypracoval Ing. Jan Šabář  
kreslil Ing. Jan Šabář  
zodp. projektant Ing. Jan Šabář

document 15-23  
datum 08/2017  
formát WxA4  
stupeň DPS  
revize

**Terminál Benešov**

název stavby  
objekt  
část

**S004\_PARKOVACÍ DŮM**  
**0.14.d. MĚŘENÍ A REGULACE**

měřítka 150

název dokumentu  
**PŮDORYS 1NP**  
číslo přílohy S004\_02